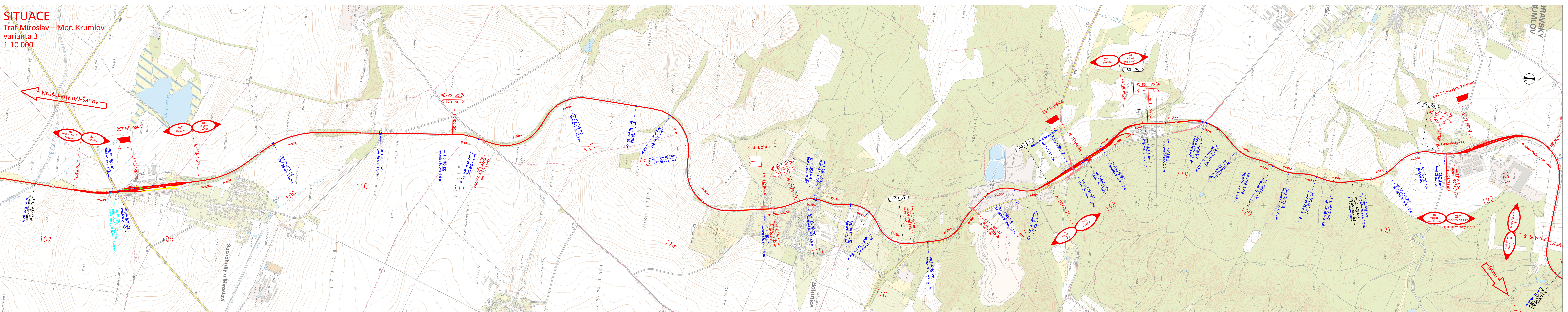


SITUACE

Trat Miroslav – Mor. Krumlov
varianta 3
1:10 000



LEGENDA

KOLEJE




- Stávající
- Rušené
- Rekonstruované a nové
- Další dříve prověřované trasy
- Prostorová rezerva
- Navazující stavby

MÍSTA NA TRATI

- Železniční stanice
- Zastávka
- Odbočka

NOVÁ NÁSTUPIŠTĚ, PLOCHY PRO CESTUJÍCÍ

- RYCHLOSTNÍKY
 - Navržená rychlost V150 (l=150mm)
 - Navržená rychlost V130 (l=130mm)
 - (při max. nápravové hmotnosti 18 t)
 - Navržená rychlost V (l=100mm)
- VYVOLANÉ ÚPRAVY KOMUNIKACÍ
- NAVAZUJÍCÍ STAVBY KOMUNIKACÍ
- VYVOLANÉ ÚPRAVY VODNÍCH TOKŮ
- NOVÉ A REKONSTRUOVANÉ MOSTY

SOUŘADNICOVÝ S-JTSK, VÝŠKOVÝ SYSTÉM Bpv					
OBJEDNATEL:  SPRÁVA ŽELEZNIC		SPRÁVA ŽELEZNIC, státní organizace DLÁŽEŇNÁ 1003/7 110 00 PRAHA 1 - NOVÉ MĚSTO			
ZHOTOVITEL:  AFRY		AFRY CZ s.r.o. MAGISTROV 1275/13 140 00 PRAHA 4 tel.: +420 277 005 500 www.afry.cz			
PODZHOTOVITEL:  SUDOP BRNO		SUDOP BRNO, spol. s r.o. KOUNICOVA 26 602 00 BRNO tel.: +420 972 625 804 www.sudop-brno.cz			
HLAVNÍ INŽENÝR PROJEKTU: Ing. VLADISLAV ŠEPL		ZODPOVĚDNÝ PROJEKTANT: Ing. TUBOMÍR BEŇÁK			
VÝPRAVOVACÍ: Ing. MICHAL DOHNAL		KONTROLOVACÍ: Ing. PETR ROTSCHEIN			
NÁZEV PROJEKTU: STUDIE PROVEDITELNOSTI ŽELEZNIČNÍHO SPOJENÍ BRNO - ZNOJMO					
ČÁST: SITUACE V RASTROVÉ ZÁKLADNÍ MAPĚ					
PŘÍLOHA: TRAŤ MIROSLAV - MOR. KRUMLOV, VARIANTA 3					
KRAJ:	JIHOHMORAVSKÝ	ČÁST DOKUMENTACE:	B.2		
DATUM:	02/2022	STUDIE PROVEDITELNOSTI			
STUPĚŇ:	STUDIE PROVEDITELNOSTI				
MĚŘÍTKO:	1:10 000				
Č. ZAKÁZKY:	2019/0160	2			